



> INVENTAIRE DU PATRIMOINE NATUREL  
> PROVENCE-ALPES-CÔTE D'AZUR

# DE LA POINTE DE LA PAUME À LA POINTE DE L'AIGUILLE



Identifiant national : 93M000002  
Ancien n° régional : 06-001-000

Type de zone :  
Zone marine de type 2

Année de description : 1987  
Année de mise à jour : 2018

## > Rédacteurs

P. BODILIS, P. FRANCOUR, D. GUILLEMAIN, R. DAVID, S. RUITTON

## > Données générales

Commune : Théoule sur Mer (06138)  
Département : Alpes-Maritimes (06)  
Profondeurs : 0.0 à 50.0 mètres  
Superficie : 308,96 hectares  
ZNIEFF Type 1 enfant : Aucune



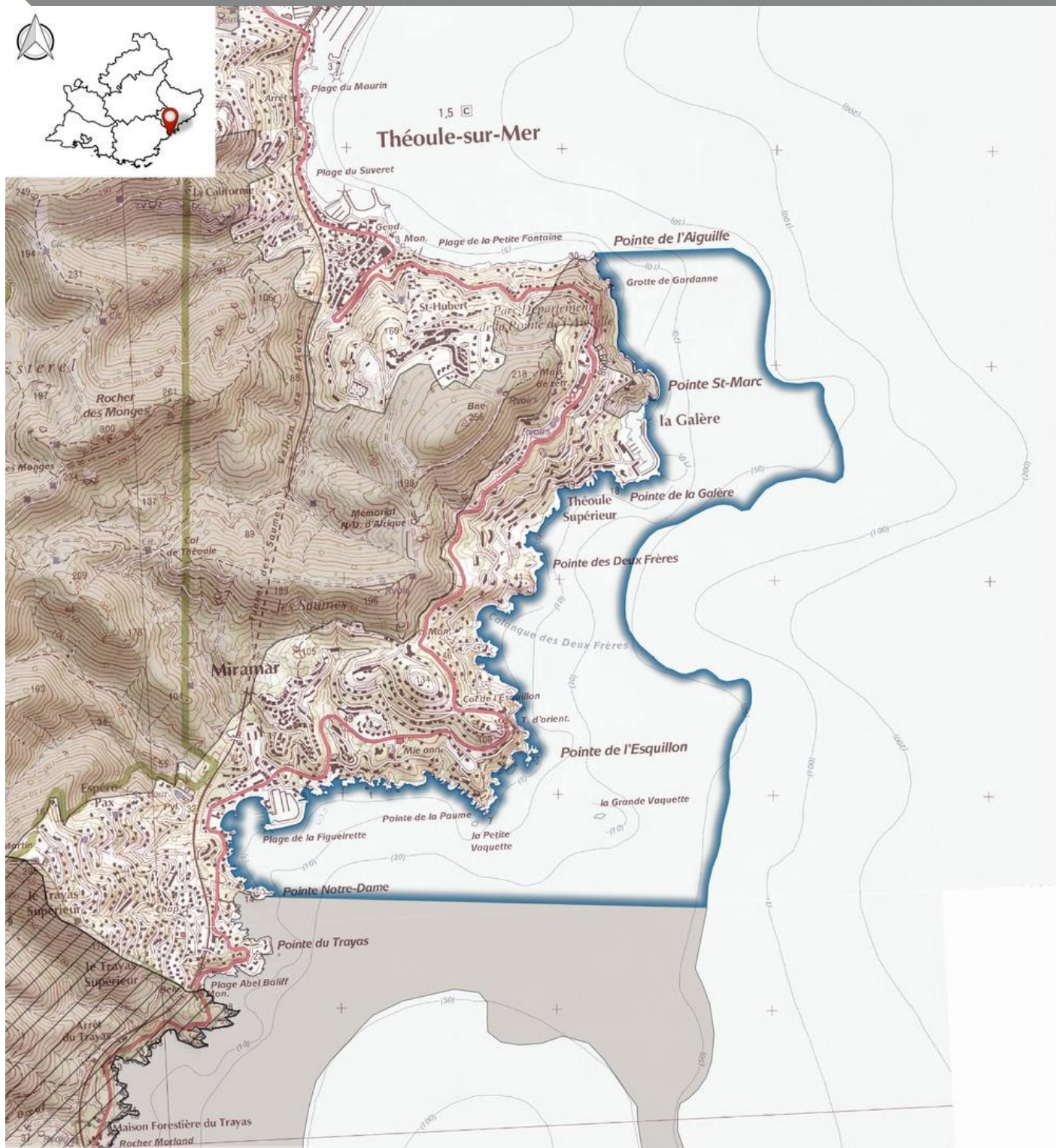
## > L'inventaire des ZNIEFF



L'inventaire des ZNIEFF a pour objectif d'identifier et de délimiter les espaces d'intérêt écologique majeur. Initié en 1982, ce programme concerne l'ensemble du territoire français, le Muséum National d'Histoire Naturelle en assure la validation nationale. En région Provence-Alpes-Côte d'Azur, l'inventaire est piloté par la Direction Régionale de l'Environnement, de l'Aménagement et du Logement et est soutenu par le Conseil Régional. Pour le milieu marin, les études sont coordonnées par l'Institut Méditerranéen d'Océanologie rattaché à l'OSU-Pythéas. Le Conservatoire d'espaces naturels de Provence-Alpes-Côte d'Azur en assure le secrétariat scientifique, en s'appuyant sur le Conseil Scientifique Régional du Patrimoine Naturel. L'inventaire fait l'objet d'un programme d'amélioration en continu pour intégrer les connaissances nouvelles et les évolutions majeures du territoire. La mise à jour des ZNIEFF marines de PACA concerne, dans un premier temps, les listes des espèces et habitats présents dans chaque zone et les informations découlant de celles-ci : commentaire général et descriptions, bilan des connaissances, bibliographie, intérêts de la zone. La date de dernière mise à jour figure en haut à droite de cette fiche.



# Cartographie



0 600 1200 m

Carte générée le 22.07.2016 © IGN SCAN

- ZNIEFF de type 2 n°93M000002
- Autre ZNIEFF de type 1
- Autre ZNIEFF de type 2

Pour accéder à la délimitation des ZNIEFF, consulter [GeoIDE-carto](http://GeoIDE-carto) sur le site de la DREAL PACA.



## ➤ Commentaire général

Cette zone est située au sud-est de Théoule-sur-Mer. Elle est très exposée aux vents de secteur est et d'une accessibilité réduite par la terre (falaises et absence de route). Les habitats sont divers et les paysages présentes une architecture complexe ce qui configure à cette zone un intérêt paysager le plus souvent remarquables. Le contexte sablo-vaseux de la baie de la Napoule et la proximité avec plusieurs embouchures de petits fleuves côtiers (dont la Siagne) sont à l'origine d'apports hydro-sédimentaires assez important dans la zone. Les biocénoses sont donc parfois envasées. Certains sites présentes des peuplement coralligènes dégradés avec des gorgones mortes et nécrosées peut être suite à des périodes d'anomalies thermiques dans la région. Il faut souligner la présence possible d'espèces pélagiques de passage. Cette zone n'était traditionnellement que peu exploitée par les pêcheurs professionnels mais elle est maintenant soumise à une pression importante de la part des pêcheurs amateurs et des chasseurs sous-marins. Quelques petites populations de *Caulerpa taxifolia* ont été signalées dans la zone.

## ➤ Mesures de protection de la zone

Cette zone peut être concernée par des protections réglementaires et/ou européennes. Pour accéder à la délimitation des espaces protégés, consulter [GéolDE-carto](#) sur le site de la DREAL PACA.

## ➤ Délimitation de la zone

### Critères de délimitation :

- Répartition et agencement des habitats

### Commentaire de délimitation :

Ce secteur s'étend de la radiale perpendiculaire à la Pointe Notre-Dame jusqu'à celle du prolongement de la pointe de l'Aiguille, depuis la côte jusqu'à l'isobathe 50 m.

## ➤ Intérêt de la zone

### Critère patrimonial :

Ecologique  
Habitats

Faunistique  
Poissons  
Oiseaux  
Spongiaires  
Cnidaires  
Echinodermes  
Mollusques  
Arthropodes  
Autre Faune

Floristique  
Algues  
Phanérogames

### Critère fonctionnel :

Aucun

### Critère complémentaire :

Aucun



## > Bilan des connaissances

Mammifères : Nul  
Mollusques : Faible  
Crustacés : Nul  
Echinodermes : Faible  
Poissons : Faible  
Arthropodes : Faible  
Annélides : Faible

Phanérogames : Faible  
Ascidies : Nul  
Bryozoaires : Faible  
Algues : Faible  
Cnidaires : Faible  
Spongiaires : Faible  
Habitats : Faible

## > Facteurs environnementaux

**Géomorphologie :**  
Aucun

**Granulométrie :**  
Aucun

**Hydrologie :**  
Eutrophe  
Normale

**Hydrodynamisme :**  
Aucun

## > Activités humaines

**Facteurs influençant l'évolution de la zone :**  
Aucun



## ➤ Habitats patrimoniaux

### Habitats déterminants justifiant la ZNIEFF :

Code EUNIS (*)	Libellé EUNIS	Directive Habitats (**)
A1.14	Biocénoses de la roche médiolittorale inférieure très exposée à l'action des vagues de Méditerranée et de la mer Noire	
A1.23	Biocénoses de la roche médiolittorale inférieure exposée à l'action des vagues de Méditerranée et de la mer Noire	
A1.34	Biocénoses de la roche médiolittorale inférieure abritée de l'action des vagues de Méditerranée et de la mer Noire	
A4.26	Biocénoses coralligènes méditerranéennes modérément exposées à l'hydrodynamisme	
A4.32	Biocénoses coralligènes méditerranéennes abritées de l'action hydrodynamique	
A5.535	Herbiers de Posidonia	

(\*) EUNIS = EUropean Nature Information System

(\*\*) Pr = Habitat d'intérêt communautaire prioritaire ; IC = Habitat d'intérêt communautaire

### Autres habitats remarquables :

Code EUNIS (*)	Libellé EUNIS	Directive Habitats (**)
A1.13	Biocénoses de la roche médiolittorale supérieure de Méditerranée et de la mer Noire	
A2.13	Biocénoses méditerranéennes du détritique médiolittoral	
A3.13	Biocénoses méditerranéennes et pontiques des algues infralittorales très exposée à l'action des vagues	
A3.23	Biocénoses méditerranéennes et pontiques des algues infralittorales modérément exposées à l'action des vagues	

(\*) EUNIS = EUropean Nature Information System

(\*\*) Pr = Habitat d'intérêt communautaire prioritaire ; IC = Habitat d'intérêt communautaire



## ➤ Espèces patrimoniales

### Espèces déterminantes justifiant la ZNIEFF :

#### Flore

<b><i>Phanérogames</i></b>	Dernière année d'observation	Protection réglementaire(*)
<i>Posidonia oceanica</i> (Posidonie)	2010	PN

#### Faune

<b><i>Crustacés - Décapodes</i></b>	Dernière année d'observation	Protection réglementaire(*)
<i>Homarus gammarus</i> (Homard européen)	2010	
<i>Palinurus elephas</i> (Langouste commune)	2010	
<i>Scyllarus arctus</i> (Petite cigale de mer)	2010	
<b><i>Mollusques</i></b>		
<i>Lithophaga lithophaga</i> (Datte de mer)	2010	PN
<i>Luria lurida</i>	2010	
<i>Pinna nobilis</i> (Grande nacre)	2010	PN
<b><i>Poissons</i></b>		
<i>Epinephelus marginatus</i> (Mérrou noir)	2010	
<i>Sciaena umbra</i> (Corb noir)	2010	

(\*) PN=Protection nationale ; PR=Protection régionale (pour la Flore). Attention, pour certaines espèces la protection régionale peut n'être en vigueur que sur certains départements.

### Autres espèces remarquables :

#### Flore

#### Faune

<b><i>Autres arthropodes</i></b>	Dernière année d'observation	Protection réglementaire(*)
<i>Spirographis spallanzanii</i>	2010	
<b><i>Mollusques</i></b>		
<i>Haliotis lamellosa</i>	2010	
<i>Pteria hirundo</i>	2010	
<b><i>Poissons</i></b>		
<i>Dentex</i> (Dente commun)	2010	
<i>Labrus bimaculatus</i> (Vieille coquette)	2018	
<i>Labrus viridis</i> (Labre vert)	2018	

(\*) PN=Protection nationale ; PR=Protection régionale (pour la Flore). Attention, pour certaines espèces la protection régionale peut n'être en vigueur que sur certains départements.



## > Sources

Auteur (dernières observations) :

Guillemain

Bibliographie :

**Carpine C.**, 1964 - *La côte de l'Estérel, de la pointe des Lions à la pointe de l'Aiguille (région A 2)*. Bull. Inst. océanogr. Monaco, 63 (1312 A-B)

**Meinesz, A., Cottalorda, J.-M., Chiaverini D., Garcia D., Javel F. & Gilletta L.**, 2002 - "Suivi de l'invasion de l'algue tropicale *Caulerpa taxifolia* en Méditerranée : Situation devant les côtes françaises et monégasques au 31 décembre 2001". Ed. LEML-UNSA, 261 pp.

**Meinesz A., Lefèvre J. R.**, 1978 - *Destruction de l'étage infralittoral des Alpes maritimes (France) et de Monaco par les restructurations du rivage*. Bull. Ecol. , 9(3): 259-276.

**Ruitton, S., Francour, P., Boudouresque, C.-F.**, 2000 - *Relationships between algae, benthic herbivorous invertebrates and fishes in rocky sublittoral communities of a temperate sea (Mediterranean)*. Estuarine Coastal and Shelf Science 50:217-230.

**Thibaut, T., Blanfuné, A., Boudouresque, C.-F., Verlaque, M.**, 2015 - *Decline and local extinction of Fucales in the French Riviera: the harbinger of future extinctions?* Mediterranean Marine Science 16:206-224.

**Rouanet E., Goujard A., Astruch P., Bonhomme D., Ruiton S., Serre C.**, 2013 - *Etude préalable à la création d'une aire marine protégée sur la commune de Théoule-sur-Mer*. Contrat Conseil Général des Alpes Maritimes – GIS Posidonie, GIS Posidonie publ., Marseille, Fr. : 1-234 p.

