

EVENOS

LES BLOCS DE GRES SILICEUX ET LES ARBRES DANS LEURS INTERVALLES

Var
15
Site Classé

CONTEXTE REGLEMENTAIRE

Site classé

Arrêté du 3 novembre 1931

Propriété

Privée

Superficie

non renseignée

Autres mesures de protection concernant le site

Aucune

Autres sites protégés sur la commune

SC Baou de Quatre Aures (20/03/1992)
Ce site inclut les anciens SC de la rive droite du Destel et du vieux village d'Evenos et ses abords



Les trois secteurs du site classé

Rocher en "écailles de tortue"
hors périmètre du classement



COMPOSANTE DU SITE

Motivation de la protection

Absence de justification dans les archives, et il y a un décalage entre l'objet classé et les parcelles visées dans l'arrêté qui ne le concernent pas, ce qui peut-être attribué à une erreur de report.

La protection énoncée dans l'arrêté concerne "Les blocs de grès siliceux et les arbres qui poussent dans leurs intervalles" qui représentent effectivement un objet remarquable.

Etat actuel

Le site est soumis à la fréquentation de nombreux visiteurs, souvent de caractère pédagogique, ce qui menace de dégradations diverses l'intégrité même des blocs de grès siliceux qui en font le centre d'intérêt.

La perception sur le site depuis la RN8 se referme progressivement par la constructibilité de nouvelles villas en avant du site.

Observation

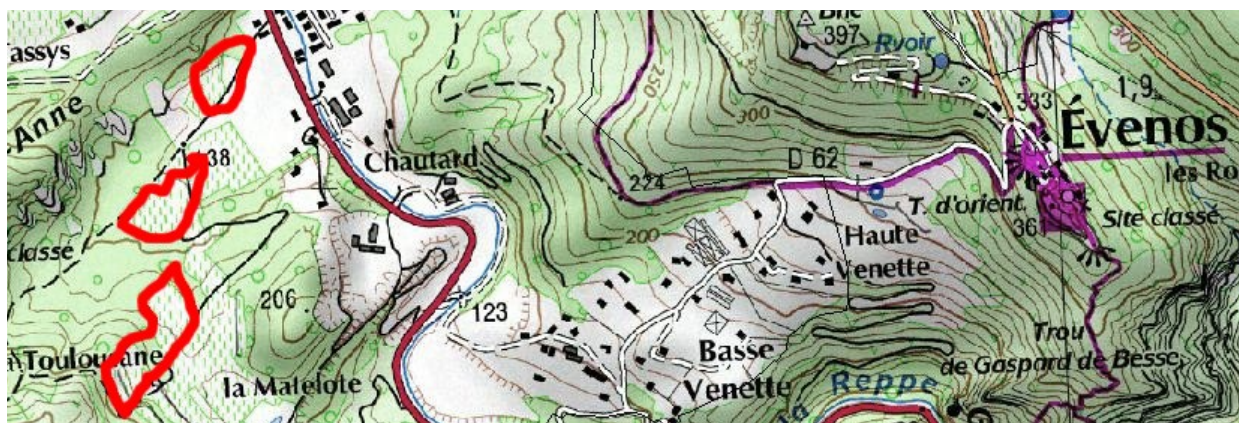
Curieusement, contrairement aux termes de l'arrêté, les parcelles protégées ne concernent ni les blocs de grès ni les arbres évoqués dans la motivation du classement. Ce décalage va être corrigé par le classement de l'ensemble de la barre des grès et ses abords. Une procédure de classement du massif du Gros Cerveau incluant notamment tout ce secteur est en cours.

LOCALISATION DU PERIMETRE


Les blocs de grès siliceux et les arbres qui poussent dans leurs intervalles, situés à Ste Anne d'Evenos dans la propriété de M.Chancel sur les parcelles inscrites au plan cadastral de la Commune sous les N° 305, 306, 308 et 321 - Section D.

(Arrêté du 3 novembre 1931)

SITUATION



Source : IGN-scan25

 Périmètre du Site Classé

CADASTRE ANCIEN



CADASTRE ACTUEL

